

## 吸着パッド用ホルダー HP-SG

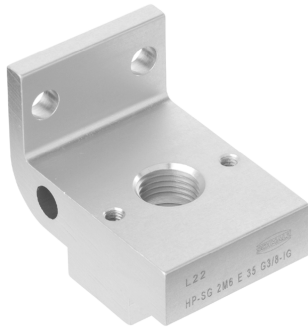
サクシヨンカップニップルG1/4"およびG3/8"に対応するサクシヨンカップ接続部。



### 業界特有のアプリケーションへの適合性

#### アプリケーション

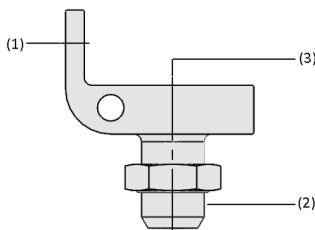
- ・ 真空自動化における動的プロセス用の柔軟な調整可能な軽量ホルダー
- ・ シュマルツの真空コンポーネントを用いた軽量グリッパースパイダーの構築
- ・ シュマルツエジェクターSEACと組み合わせた分散型真空発生を持つグリッパーの設計



吸着パッド用ホルダー HP-SG

#### デザイン

- ・ Tスロット付きプロファイルへの接続 (1)
- ・ 真空吸引パッド (2) とSEAC型分散型真空発生装置 (3) の接続口
- ・ オプション：真空発生装置SEACの代わりに外部真空発生装置 (3) を接続可能



システムデザイン 吸着パッド用ホルダー HP-SG



#### 製品特徴

- ・ 軽量アルミニウム設計により、グリッパーの重量と荷重制限を最小限に抑えます。
- ・ 高い動荷重に対応する安定した構造で、高速な走行が可能です。
- ・ スロットナットによる柔軟な接続により、標準的なスロットプロファイルで多用途に使用できます。
- ・ 真空供給ラインをホルダーに直接接続することで、取り付け部材の削減が可能。

## 吸着パッド用ホルダー HP-SG

サクシヨンカップニップルG1/4"およびG3/8"に対応するサクシヨンカップ接続部。

### 発注コード 吸着パッド用ホルダー HP-SG

HP-SG 1	-	2M6 2	-	E 3	-	35 4	-	G1/4-AG 5
------------	---	----------	---	--------	---	---------	---	--------------

#### 1 - 製品仕様

タイプ	種類
HP-SG	真空パッド用ホルダー

#### 2 - Tスロット接続

タイプ	種類
2M6	M6ネジ x 2箇所

#### 3 - 製品仕様

タイプ	種類
E	真空エジェクタ SEAC取付可

#### 4 - ホルダー幅

タイプ	サイズ
35	35 mm

#### 5 - パッド方向接続口

タイプ	種類
G1/4-AG	平行G1/4オネジ
G1/4-IG	平行G1/4メネジ
G3/8-AG	平行G3/8オネジ
G3/8-IG	平行G3/8メネジ

吸着パッド用ホルダーHT-SGは、すぐに接続可能な製品として提供されます。外ネジ仕様の場合は、ロックナットも付属しています。

使用可能なアクセサリ：取付セット

### 発注データ 吸着パッド用ホルダー HP-SG

型式	製品コード
HP-SG 2M6 E 35 G1/4-AG	10.07.06.00712
HP-SG 2M6 E 35 G1/4-IG	10.07.06.00716
HP-SG 2M6 E 35 G3/8-AG	10.07.06.00715
HP-SG 2M6 E 35 G3/8-IG	10.07.06.00717

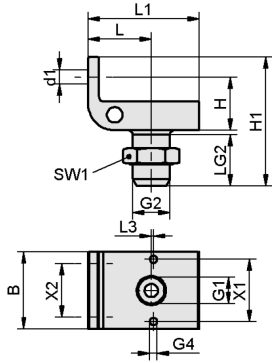
### 発注データ アクセサリ 吸着パッド用ホルダー HP-SG

アクセサリ	製品コード
組立セット	SET HP-SG 2xM6 T 10.07.06.00739

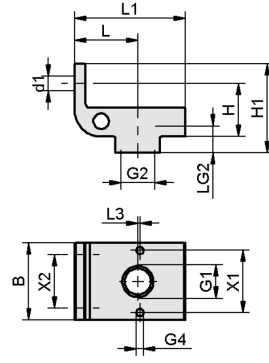
## 吸着パッド用ホルダー HP-SG

サクシヨンカップニップルG1/4"およびG3/8"に対応するサクシヨンカップ接続部。

### ④ デザインデータ 吸着パッド用ホルダー HP-SG



HP-SG AG



HP-SG IG

## 吸着パッド用ホルダー HP-SG

サクシヨンカップニップルG1/4"およびG3/8"に対応するサクシヨンカップ接続部。

### 🔗 デザインデータ 吸着パッド用ホルダー HP-SG

型式	B [mm]	d1 [mm]	G1	G2	G4	H [mm]	H1 [mm]	L [mm]	L1 [mm]	L3 [mm]	LG2 [mm]	SW1 [mm]	X1 [mm]	X2 [mm]
HP-SG 2M6 E 35 G1/4-AG	35	6.4	G1/4-F	G1/4"-M	M4-IG	24	58.0	28.5	50	1	22	17	28	24
HP-SG 2M6 E 35 G1/4-IG	35	6.4	G1/4-F	G1/4-IG	M4-IG	24	40.2	28.5	50	1	21	-	28	24
HP-SG 2M6 E 35 G3/8-AG	35	6.4	G1/4-F	G3/8-M	M4-IG	24	58.0	28.5	50	1	22	22	28	24
HP-SG 2M6 E 35 G3/8-IG	35	6.4	G1/4-F	G3/8-F	M4-IG	24	40.2	28.5	50	1	10	-	28	24